

7 класс

Задания с одним ответом:

1а.

Кто изображён на фотографии?



- А – орангутан
- Б – лемур
- В – опоссум
- Г - ленивец

16.

Кто изображён на фотографии?



- А – муравьед
- Б – тенрек
- В – ехидна
- Г - ленивец

2а.

Какое животное изображено на фотографии?



- А – кольчатый червь
- Б – змея
- В – червяга
- Г – кивсяк

26.

Какое животное изображено на фотографии?



- А – личинка комара
- Б – дождевой червь
- В – эмбрион змеи
- Г – молодая червяга

3а.

Кто из перечисленных хорошо бегающих животных опирается при хождении только на два пальца каждой из своих ног?

А – гепард

Б – лошадь Пржевальского

В – африканский страус

Г – обыкновенный василиск

3б.

Кто из перечисленных хорошо бегающих животных опирается при хождении только на два пальца каждой из своих ног?

А – лось

Б – кулан

В – гигантский кенгуру

Г – калифорнийская бегающая кукушка

4а.

Кто из перечисленных животных дольше других может голодать?

- А – обыкновенный бегемот
- Б – обыкновенная бурозубка
- В – сетчатый питон
- Г – ласка

4б.

Кто из перечисленных животных дольше других может обходиться без воды?

- А – африканский слон
- Б – дальневосточная жаба
- В – лучистая черепаха
- Г – кактусовый сыч

5а.

Возбудителем малярии является

1. малярийный комар
2. малярийная палочка
3. малярийный плазмодий
4. вирус малярии

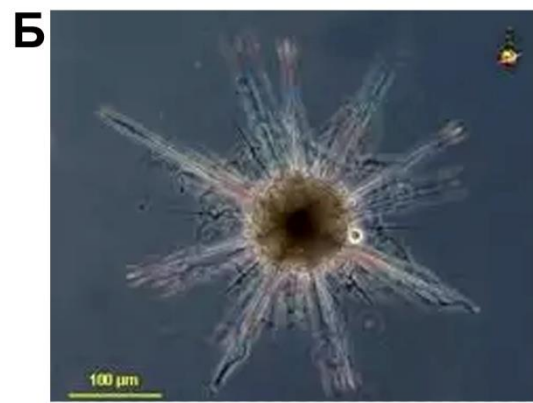
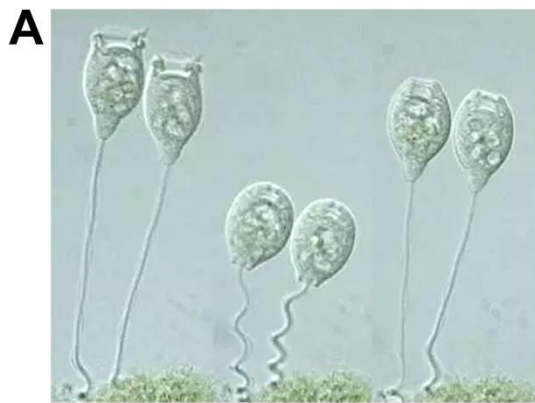
5б.

Лямблия является

1. свободноживущим амебодным организмом
2. паразитическим амебодным организмом
3. свободноживущим жгутиконосцем
4. паразитическим жгутиконосцем

ба.

Выберите среди рисунков простейших представителя инфузорий



1. А
2. Б
3. В
4. Г

66.

Выберите среди рисунков простейших представителя корненожек



1. А
2. Б
3. В
4. Г

7а.

Во время дыхания прокачивание воздухом лёгких у лягушек осуществляется движениями:

- А – грудной клетки
- Б – горловой области
- В – диафрагмы
- Г – языка

7б.

Во время дыхания прокачивание воздухом лёгких у тритонов осуществляется движениями:

- А – диафрагмы
- Б – грудной клетки
- В – языка
- Г – горловой области

8а.

У кого из этих организмов прямое развитие?



1. А и Б
2. Б и В
3. Только Б
4. Только Г

86.

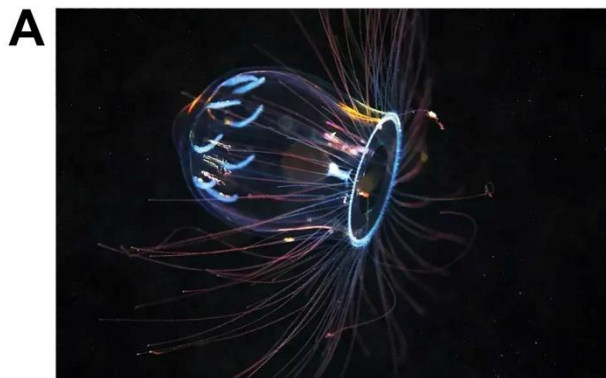
У кого из этих организмов в развитии есть личиночная стадия?



1. Только Б
2. Б и Г
3. Только В
4. В и Г

9а.

У кого из этих организмов отсутствует пищеварительная система



1. А
2. Б
3. В
4. Г

У кого из этих организмов отсутствует выделительная система

А



Б



В



Г



1. А
2. Б
3. В
4. Г

10а.

Плавательный пузырь костных рыб по происхождению является выпячиванием:

- А – желудка
- Б – пищевода
- В – мочевого пузыря
- Г – тонкой кишки

10б.

Лёгкие наземных позвоночных по происхождению являются частью:

- А – глотки
- Б – желудка
- В – тонкой кишки
- Г – кожи

11а.

Среди насекомых на фотографиях одно лишнее. Найдите его и впишите его название в поле для ответа



бабочка махаон



земляная оса



египетская саранча



крымская жужелица

116.

Среди насекомых на фотографиях одно лишнее. Найдите его и впишите его название в поле для ответа



стрекоза-красотка



клоп хищнец



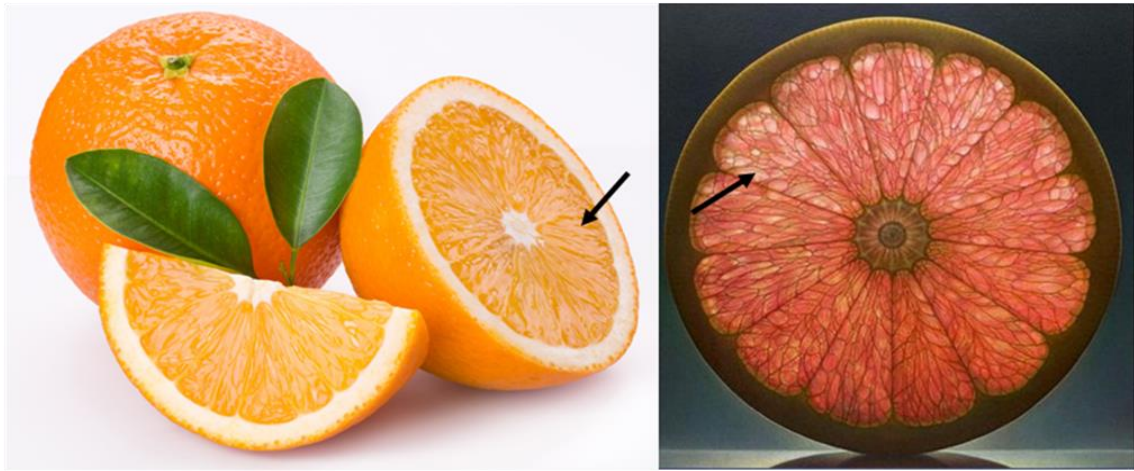
орхидейный богомол



ктырь (муха-убийца)

12а.

Чем образованы эти структуры



1. проростки
2. выросты стенки околоплодника
3. семена
4. микориза

126.

Сочные части у плода этого растения представляют собой:



1. разросшееся цветоложе
2. чашелистики
3. стенку околоплодника
4. семенную кожуру

13а.

Какие из перечисленных органов могут отсутствовать у некоторых амфибий?

А – сердце

Б – лёгкие

В – пищевод

Г – язык

13б.

Какие из перечисленных частей скелета могут отсутствовать у некоторых амфибий?

А – задние конечности

Б – челюсти

В – позвоночник

Г – шейный позвонок

14а.

Вы составляете список характерных особенностей представителей класса Млекопитающие. Что из перечисленного ниже НЕ ПРИГОДИТСЯ для вашей работы?

А – наличие ушной раковины

Б – зубная система представлена резцами, клыками, предкоренными и коренными зубами

В – в дыхательной системе помимо лёгких имеются воздушные мешки

Г – в коже имеются многочисленные железы

14б.

Вы составляете список характерных особенностей представителей класса Млекопитающие. Что из перечисленного ниже НЕ ПРИГОДИТСЯ для вашей работы?

А – хорошо выражена забота о потомстве

Б – в кожном покрове имеются роговые чешуйки

В – наличие мягких щёк и губ

Г – кислород попадает в кровь как через лёгкие, так и через кожу животного

15а.

Как вы думаете, чем питалось животное, череп которого показан на фотографии?



- А – рыбой и моллюсками
- Б – насекомыми
- В – растительными кормами
- Г – мелкими млекопитающими

156.

Как вы думаете, чем питалось животное, череп которого показан на фотографии?



- А – рыбой и моллюсками
- Б – насекомыми
- В – растительными кормами
- Г – мелкими млекопитающими

16а.

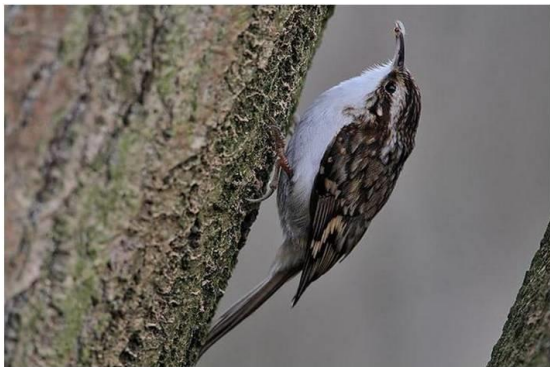
Как вы думаете, что общего у этих четырёх видов птиц?



- А – они делают гнёзда из глины и сухих травинок
- Б – они ведут преимущественно дневной образ жизни
- В – они ловят насекомых в воздухе
- Г – они зимуют в южных областях России

166.

Как вы думаете, что общего у этих четырёх видов птиц?



- А – они выискивают насекомых в щелях коры и под корой
- Б – они на зиму улетают в более южные страны
- В – они питаются семенами сосны и ели
- Г – они устраивают гнезда за отставшими участками коры

17а.

Из этих четырёх видов грызунов, обитающих в Европейской части России, один был завезён из Северной Америки. Как вы думаете, который?



А
Б
В
Г

176.

Из этих четырёх видов хищников, обитающих в Европейской части России, один был завезён из Северной Америки. Как вы думаете, который?



А
Б
В
Г

18а.

Какое из приведённых описаний соответствует этому животному?



- А – костная глубоководная рыба, питается донными моллюсками
- Б – хрящевая рыба, ведущая придонный образ жизни на небольших глубинах
- В – хрящевая рыба, активно плавающая в толще воды, успешный хищник
- Г – голожаберный моллюск, в случае опасности закапывающийся в песок на дне

186.

Какое из приведённых описаний соответствует этому животному?



- А – реконструкция вымершей переходной формы между рыбами и амфибиями
- Б – личинка бесхвостой амфибии в момент метаморфоза
- В – хвостатая амфибия, утратившая заднюю пару конечностей
- Г – костная рыба, живущая в зоне отлива, способная передвигаться по обнажившемуся дну

19а.

Что общего у этих животных?



А – оба эти вида принадлежат к классу Амфибии

Б – их окраска помогает им маскироваться среди ярких цветов тропических растений

В – эти животные обитают в южных областях России

Г – яркая окраска этих животных предупреждает об их ядовитости

196.

Что общего у этих животных?



- А – оба эти вида принадлежат к классу Рептилии
- Б – их окраска и форма тела помогает им маскироваться среди листвы
- В – это хищники, поджидающие свою добычу в засаде
- Г – зиму эти животные проводят в спячке под корой деревьев

20а.

Какие экологические взаимосвязи существуют между этими видами животных?



А – эти два вида птиц питаются насекомыми, паразитирующими на этих двух видах млекопитающих

Б – кабаны разоряют гнезда птиц и мышей, питаются их яйцами, птенцами и детёнышами

В – эти четыре вида животных питаются плодами дуба, при этом создавая условия для его дальнейшего расселения

Г – никаких взаимосвязей между этими видами животных нет, они в природе никак друг с другом не пересекаются.

Какие экологические взаимосвязи существуют между этими видами животных?



- А – никакие; эти виды никак друг с другом в природе не пересекаются
- Б – это всё виды-дуплогнёздники, живущие и устраивающие гнёзда в дуплах
- В – эти виды питаются грибами, умеют их сушить и запасать на зиму
- Г – эти виды в большом количестве потребляют семена ели, их численность зависит от урожая или неурожая еловых семян.

21а.

Что за организм изображен на фотографии?



А – медуза

Б – свободно плавающий оболочник

В – яйцо акулы

Г – диатомовая водоросль

216.

Что за организм изображен на фотографии?



- А – хищный оболочник
- Б – гидроидный полип
- В – проросток двудольного растения
- Г – червяга

22а.

У ряда позвоночных животных имеется клоака, куда открываются пищеварительная, выделительная и половая системы. Этот признак нередко рассматривают как более древний. У кого из перечисленных представителей позвоночных отсутствует клоака?

А – травяная лягушка

Б – серый варан

В – скат-хвостокол

Г – морской окунь

22б.

У ряда позвоночных животных имеется клоака, куда открываются пищеварительная, выделительная и половая системы. Этот признак нередко рассматривают как более древний. У кого из перечисленных представителей позвоночных присутствует клоака?

А – рыжая полёвка

Б – ехидна

В – лесная куница

Г – обыкновенная бурозубка

Задания с множественным ответом:

23а.

Выберите паразитов человека, которыми он может заразиться, проглотив личиночную стадию жизненного цикла, развившуюся в промежуточном хозяине

- А. Аскарида
- Б. Печеночный сосальщик
- В. Свиной цепень
- Г. Широкий лентец
- Д. Нитчатка Банкрофта

1. А
2. Б
3. В
4. Г
5. Д

236.

Выберите паразитов человека, которыми он может заразиться, проглотив яйца паразита

А.Кровяная двуустка

Б.Острица

В.Бычий цепень

Г. Ришта

Д. Эхинококк

1. А

2. Б

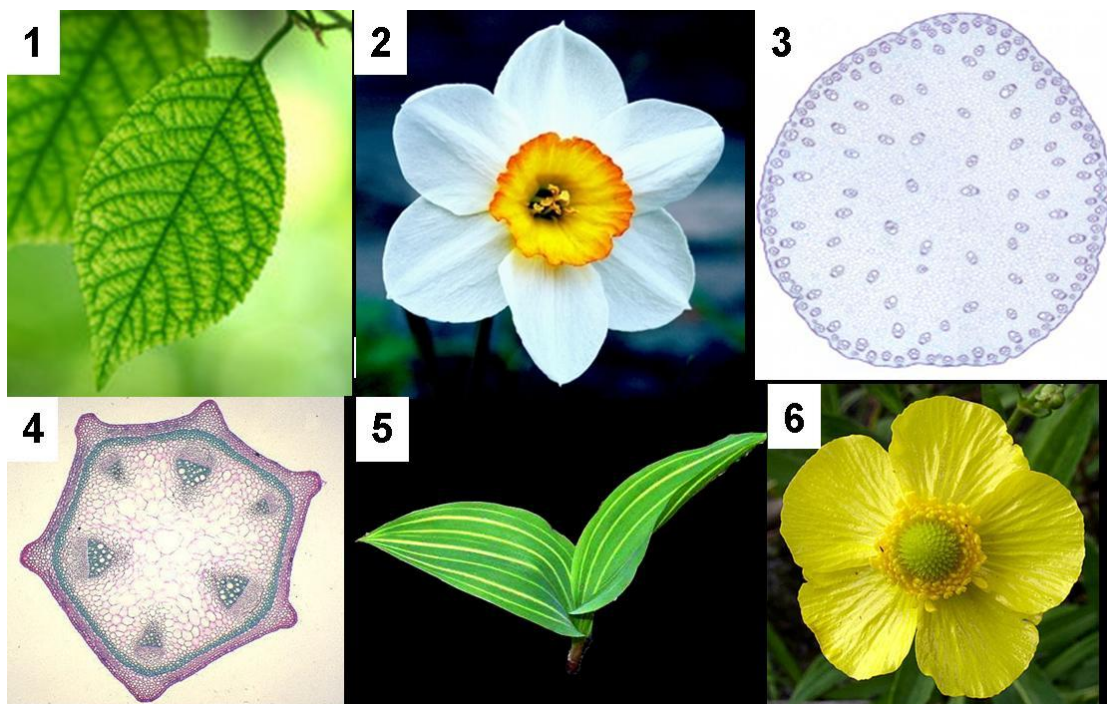
3. В

4. Г

5. Д

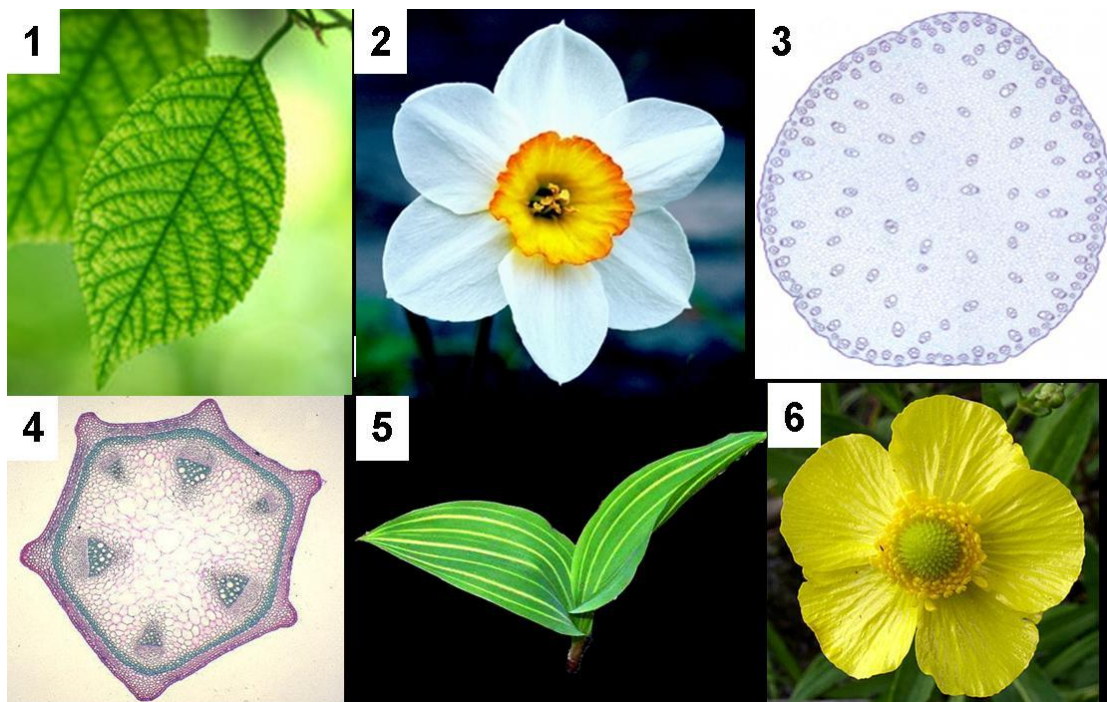
24а.

На каких фотографиях представлены растения из класса Однодольных?



24б.

На каких фотографиях представлены растения из класса Двудольных?



25а.

Для кого из изображенных животных характерно фильтрационное питание



А

Б

В

Г

256.

Кто из изображенных животных является хищником



А

Б

В

Г

26а.

Какие из перечисленных ниже признаков отличают миногу от рыб:



- А – отсутствие челюстей
- Б – отсутствие языка
- В – только одна ноздря
- Г – костные чешуи скрыты под кожей
- Д – глаза затянуты кожей
- Е – большое количество настоящих зубов

266.

Какие из перечисленных ниже признаков отличают миногу от рыб:



- А – отсутствие челюстей
- Б – отсутствие парных плавников
- В – отсутствие ноздрей
- Г – много дентиновых зубчиков в ротовой полости
- Д – отсутствие жаберных лепестков
- Е – в развитии присутствует стадия личинки

Задания на проверку утверждений:

27а.

У речного рака 5 пар конечностей разного типа

Да

Нет

Не знаю

27б.

У паука-крестовика на головогрудь 6 пар конечностей разного типа

Да

Нет

Не знаю

28а.

Эта птица гнездится в норах, которые сама роет в отвесных обрывах по берегам рек.



Варианты ответа:

Да

Нет

Не знаю.

28б.

Эта птица крепит гнездо к тонким веточкам в верхних частях крон высоких деревьев.



Варианты ответа:

Да

Нет

Не знаю.

29а.

Эта утка устраивает плавучие гнёзда из кучи стеблей тростника и других водных растений.



Варианты ответа:

Да

Нет

Не знаю.

296.

Эта утка в городе гнездится на чердаках многоэтажных домов, откуда птенцы после вылупления прыгивают вниз и после этого по земле добираются до ближайшего водоёма.



Варианты ответа:

Да

Нет

Не знаю.

30а.

Это животное проводит всю зиму в оцепенении на дне водоёмов, лёгкие при этом для дыхания не использует.



Варианты ответа:

Да

Нет

Не знаю.

306.

Это животное к зиме отращивает густую шубу, что позволяет ему продолжать активный образ жизни под снегом и не замерзать.



Варианты ответа:

Да

Нет

Не знаю.

31а.

Для хищных млекопитающих семейства кошачьих характерно включение большого количества растительной пищи в рацион: эти хищники с удовольствием поедают спелую малину, смородину и другие ягоды, могут надкусывать и поедать спелые дыни и арбузы.

Варианты ответа:

Да

Нет

Не знаю.

31б.

Для хищных млекопитающих семейства собачьих характерно включение большого количества растительной пищи в рацион: эти хищники с удовольствием поедают спелую малину, смородину и другие ягоды, могут надкусывать и поедать спелые дыни и арбузы.

Варианты ответа:

Да

Нет

Не знаю.

32а.

На фотографии изображено гнездо грызуна, мыши-малютки, которое она сооружает на стеблях высоких травянистых растений.



Варианты ответа:

Да

Нет

Не знаю.

326.

На фотографии изображено коллективное гнездо одного из видов крупных ос, центральный вход дальше ведёт к камерам с личинками.



Варианты ответа:

Да

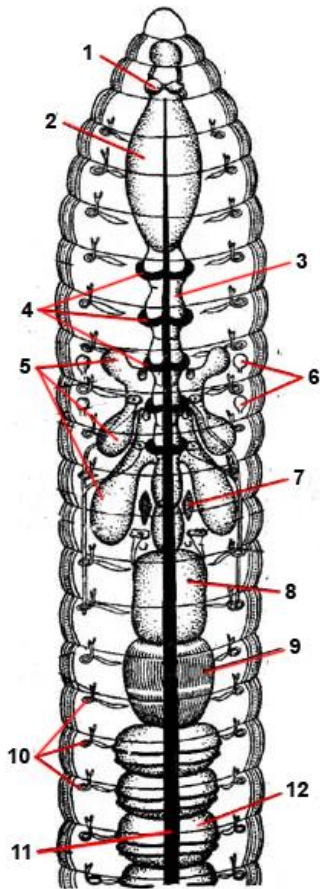
Нет

Не знаю.

Задания на соответствие:

33а.

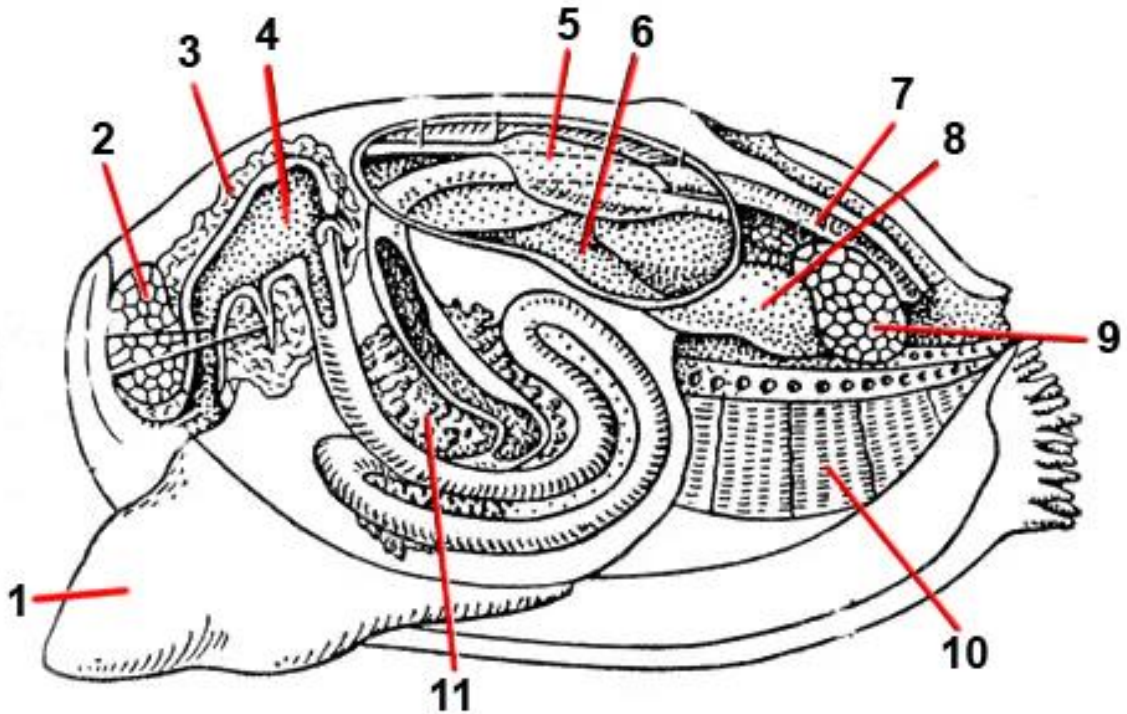
Установите соответствие между цифрами на схеме и органами дождевого червя



- А. кольцевые сердца
- Б. семенные мешки
- В. Метанефридии
- Г. Надглоточный нервный узел
- Д. Желудок
- Е. Средняя кишка

336.

Установите соответствие между цифрами на схеме и названиями органов беззубки



- А. Печень
- Б. Почка
- В. Гонада
- Г. Жабры
- Д. Передний мускул-замыкатель
- Е. Нога

34а.

Сопоставьте названию вида животного отряд, к которому он относится. Ответ запишите в виде упорядоченной по возрастанию последовательности цифр и соответствующих им заглавных букв, без пробелов (например, 1А2Б3А4Б5А6Б7А8Б). Если сочтёте нужным, Вы можете использовать для ответа не все предложенные в списке отряды.

Вид	Отряд
1 - Мармозетка, <i>Callimico goeldi</i>	А - отряд Гусеобразные, Anseriformes
2 - Длинноносый крохаль, <i>Mergus serrator</i>	Б - отряд Трубноносые, Procellariiformes
3 - Глупыш, <i>Fulmarus glacialis</i>	В - отряд Хищные, Carnivora
4 - Обыкновенная носуха, <i>Nasua nasua</i>	Г - отряд Приматы, Primates
5 - Алтайская пищуха, <i>Ochotona alpina</i>	Д - отряд Рукокрылые, Chiroptera
6 - Усатая ночница, <i>Myotis mystacinus</i>	Е - отряд Зайцеобразные, Lagomorpha
7 - Обыкновенная пищуха, <i>Certhia familiaris</i>	Ж - отряд Ржанкообразные, Charadriiformes
8 - Фифи, <i>Tringa glareola</i>	И - отряд Воробьинообразные, Passeriformes

346.

Сопоставьте названию вида животного отряд, к которому он относится. Ответ запишите в виде упорядоченной по возрастанию последовательности цифр и соответствующих им заглавных букв, без пробелов (например, 1А2Б3А4Б5А6Б7А8Б). Если сочтёте нужным, Вы можете использовать для ответа не все предложенные в списке отряды.

Вид	Отряд
1 - Малый полосатик, <i>Balaenoptera acutorostrata</i>	А - отряд Гусеобразные, Anseriformes
2 - Белуга, <i>Huso huso</i>	Б - отряд Китообразные, Cetacea
3 - Люрик, <i>Alle alle</i>	В - отряд Ржанкообразные, Charadriiformes
4 - Гоголь, <i>Vucophala clangula</i>	Г - отряд Осетрообразные, Acipenseriformes
5 - Тулес, <i>Pluvialis squatarola</i>	Д - отряд Рукокрылые, Chiroptera
6 - Лесной нетопырь, <i>Pipistrellus nathusii</i>	Е - отряд Трубноносые, Procellariiformes
7 - Руконожка, <i>Daubentonia madagascaris</i>	Ж - отряд Воробьинообразные, Passeriformes
8 - Обыкновенный ремез, <i>Remiz pendulinus</i>	И - отряд Приматы, Primates

35а.

Расположите представителей ракообразных в соответствии с их систематической группой



1. равноногие раки
2. веслоногие раки
3. десятиногие раки
4. голые жаброноги

356.

Расположите представителей ракообразных в соответствии с их систематической группой

А



Б



В



Г



1. усоногие раки
2. ветвистоусые раки
3. разноногие раки
4. карповые вши

36а.

Соотнесите следующие виды птиц с тем видом корма, которым они преимущественно питаются: 1 – рыба; 2 – летающие насекомые; 3 – насекомые, прячущиеся под корой и в стволах деревьев; 4 – мелкие грызуны; 5 – падаль; 6 – плоды и семена растений. Ответ запишите в виде упорядоченной последовательности букв и цифр (без пробелов).

А – пищуха

Б – зимородок

В – белоголовый сип

Г – обыкновенная овсянка

Д – чёрный стриж

Е – ушастая сова

36б.

Соотнесите следующие виды птиц с тем видом корма, которым они преимущественно питаются: 1 – рыба; 2 – летающие насекомые; 3 – насекомые, прячущиеся под корой и в стволах деревьев; 4 – мелкие грызуны; 5 – падаль; 6 – плоды и семена растений. Ответ запишите в виде упорядоченной последовательности букв и цифр (без пробелов).

А – скопа

Б – белокрылый клёт

В – ласточка-береговушка

Г – обыкновенный канюк

Д – чёрный гриф

Е – белоспинный дятел

37а.

Укажите, какой образ жизни характерен для животных, представленных на фотографиях: 1 – животное обитает в кронах деревьев; 2 – животное активно использует при передвижении парящий полёт; 3 – животное большую часть своей жизни проводит под землёй; 4 – животное околородное, прекрасно плавает и ныряет. Ответ запишите в виде упорядоченной последовательности букв и цифр (без пробелов).



376.

Укажите, какой образ жизни характерен для животных, представленных на фотографиях: 1 – животное околотовное, прекрасно плавает и ныряет; 2 – животное большую часть своей жизни проводит под землёй; 3 – животное активно использует при передвижении машущий полёт; 4 – животное обитает в кронах деревьев. Ответ запишите в виде упорядоченной последовательности букв и цифр (без пробелов).



38а.

Соотнесите, какое описание соответствует следующим группам животных: 1 – хвостатые амфибии; 2 – бесхвостые амфибии; 3 – змеи; 4 – ящерицы; 5 – черепахи. Ответ запишите в виде упорядоченной последовательности цифр и букв (без пробелов).

А – многие представители этой группы прекрасно плавают и ныряют, зубов нет, для размножения выбирают на сушу.

Б – часть животных этой группы ведёт наземный образ жизни, но есть и преимущественно водные виды; размножение у подавляющего большинства видов происходит в воде; хвост отсутствует, передвигаются на четырех конечностях.

В – для представителей этой группы характерно наличие короткого хвоста, конечностей нет; глаза защищены прозрачными сросшимися веками.

Г – эти животные в воде передвигаются при помощи длинного хвоста, парные конечности есть, но у некоторых одна пара может редуцироваться; есть водная личинка.

Д – наземные четвероногие животные (хотя у ряда видов конечности отсутствуют), с длинным хвостом и (у большинства представителей) подвижными веками; размножаются на суше.

38б.

Соотнесите, какое описание соответствует следующим группам животных: 1 – хвостатые амфибии; 2 – бесхвостые амфибии; 3 – змеи; 4 – ящерицы; 5 – черепахи. Ответ запишите в виде упорядоченной последовательности цифр и букв (без пробелов).

А – имеется свободноживущая водная личинка, на протяжении всей жизни животное имеет хвост, утраченная при травме конечность может отрасти заново.

Б – животные с длинным хвостом, некоторые хорошо плавают и ныряют, на пальцах имеются коготки.

В – у этих животных рёбра и часть позвонков неподвижно срастаются друг с другом, некоторые виды хорошо плавают и ныряют, свободноживущей личинки нет.

Г – животные с ярко выраженным метаморфозом, есть свободноживущая водная личинка, хвост есть только на личиночной стадии.

Д – наземные животные с очень длинным туловищем, раздвоенным языком; передвигаются ползком.